

KLASA: UP/I-960-03/02-07/120
URBROJ: 558-03/3-03-3
Zagreb, 9. rujna 2003.

Na temelju članka 202. stavka 1. Zakona o općem upravnom postupku ("Narodne novine" broj 53/91), članka 26. stavka 1. Zakona o mjeriteljskoj djelatnosti ("Narodne novine" broj 11/94) i članka 8 stavka 1. Pravilnika o načinu na koji se provodi tipno ispitivanje mjerila ("Narodne novine" broj 82/02), u povodu zahtjeva za tipno ispitivanje mjerila tvrtke CmC Ekocon d.o.o., Sjeverna ulica 1/2, 52420 Buzet, radi odobravanja tipa mjerila, ravnatelj Državnog zavoda za normizaciju i mjeriteljstvo izdaje

TIPNO ODOBRENJE

1. Odobrava se tip mjerila:
 - vrsta mjerila: mjerilo temperature mjerila toplinske energije
 - tvornička oznaka mjerila: Pt 100
 - proizvođač mjerila: ABB Kent Messtechnik GmbH-SVM AB
 - mjesto i država proizvodnje mjerila: Lampertheim, Njemačka
 - službena oznaka tipa mjerila: HR Q-4-1003
2. Mjerila iz točke 1. ovog tipnog odobrenja mogu se podnositi na ovjeravanje.
3. Ovo tipno odobrenje vrijedi 10 godina.
4. U prilogu ovom tipnom odobrenju su podaci propisani u članku 9. stavku 2. Pravilnika o načinu na koji se provodi tipno ispitivanje mjerila.

Obrazloženje

Tvrtka CmC Ekocon d.o.o., podnijela je ovom Zavodu, 17. listopada 2002., zahtjev za tipno ispitivanje mjerila iz točke 1. ovog tipnog odobrenja. Uz zahtjev je priložena tehnička dokumentacija o mjerilu i potreban uzorak mjerila.

Tipnim ispitivanjem mjerila iz točke 1. ovog tipnog odobrenja provedenim sukladno Pravilniku o načinu na koji se provodi tipno ispitivanje mjerila i izvješćem o ispitivanju utvrđeno je da mjerila zadovoljavaju mjeriteljske zahtjeve propisane Pravilnikom o mjeriteljskim zahtjevima za mjerila toplinske energije ("Narodne novine" broj 25/00) i da su prikladna za uporabu.

Ovo tipno odobrenje vrijedi 10 godina na temelju članka 8. stavka 2. Pravilnika o načinu na koji se provodi tipno ispitivanje mjerila.

Slijedom navedenog odlučeno je kao u izreci ovog tipnog odobrenja.

Upravna pristojba po tarifnom broju 1. i 2. Zakona o upravnim pristojbama ("Narodne novine" broj 8/96) u iznosu od 20,00 kn i 50,00 kn naplaćena je od podnositelja zahtjeva i poništena na zahtjevu.

Prilog: kao u tekstu (4 str.)

R A V N A T E L J

dr. sc. Jakša Topić, dipl. ing.

Dostaviti:

1. CmC Ekocon d.o.o., Sjeverna ulica 1/2, 52420 Buzet
2. OMP PJ – Zagreb, Osijek, Rijeka, Split
3. Pismohrana, ovdje
4. Glasilo Zavoda

1. TEHNIČKI OPIS MJERILA

1.1. Namjena

Mjerilo temperature mjerila toplinske energije tipa Pt 100 odobrava se kao podsklop mjerila toplinske energije.

1.2. Opis

Mjerilo temperature kao podsklop mjerila toplinske energije čini par platinskih otporničkih termometara Pt 100, prema normi HRN EN 1434 i HRN EN 60751.

Mjerilo temperature može biti s trajno spojenim signalnim vodovima ili s glavom. Duljina, presjek i gradivo signalnih vodova sparenih otporničkih termometara, moraju biti jednaki.

Osjetilo temperature jednog otporničkog termometra se ugrađuje u polaz kruga za izmjenu topline, a osjetilo drugoga termometra u povrat toga kruga. Oba se termometra signalnim vodovima spoje s računskom jedinicom mjerila toplinske energije, koja osim od para mjerila temperature, prima signale i iz mjerila protoka te izračunava iznos predane toplinske energije.

2. MJERNOTEHNIČKI PODACI

2.1. Značajke mjerila temperature na koja se odnosi ovo tipno odobrenje, prikazane su u tablici 1.

Tablica 1:

Tip	WT 34/Pt 100	WT 85/ Pt 100	WT 120/Pt 100	AGFW/Pt 100
Granice temperaturnog opsega Θ , u $^{\circ}\text{C}$	0 do 130	0 do 130	0 do 130	0 do 140
Granice temperaturne razlike $\Delta\Theta$, u K	3 do 120	3 do 120	3 do 120	3 do 130
Dopušteni radni tlak, u bar	16			
Signalni vodovi	dvožični			
Nazivni otpor na 0°C , u Ω	100			
Tip temperaturne čahure	TH 34	TH 85	TH 120	-
Ugradnja	u temperaturnu čahuru	u temperaturnu čahuru	u temperaturnu čahuru	izravno u cjevovod
Promjer osjetila, u mm	5,2	5,2	5,2	3,3

2.2. Ugradnja

Način ugradnje mjerila temperature i dimenzije prikazani su na slici 1.

Pripadnost svakog mjerila temperature paru, određena je tvorničkim brojem, što znači da oba mjerila jednog para moraju imati isti tvornički broj.

Nije dopušteno ugraditi dva mjerila temperature s različitim tvorničkim brojevima.

3. CRTEŽI I SLIKE ZA PREPOZNAVANJE MJERILA

Crtež/slika	Sadržaj crteža/slike
Slika 1	Prikaz načina ugradnje i dimenzija mjerila temperature mjerila toplinske energije tipa Pt 100
Slika 2	Mjerilo temperature mjerila toplinske energije tipa Pt 100 s glavom
Slika 3	Mjerilo temperature mjerila toplinske energije tipa Pt 100 s trajno spojenim signalnim vodovima

4. NATPISI I OZNAKE

Na natpisnoj pločici, koja se nalazi na glavi mjerila temperature (slika 2), ili na posebnom nosaču, pričvršćenom za priključni kabel svakog mjerila temperature (slika 3), moraju biti ovi natpisi i oznake:

1. tvrtka, odnosno ime ili znak proizvođača
2. tvornička oznaka – tip mjerila temperature mjerila toplinske energije
3. godina proizvodnje
4. tvornički broj
5. službena oznaka tipa
6. gornja granica temperaturnog opsega (Θ_{\max}) i donja granica temperaturnog opsega (Θ_{\min})
7. gornja granica temperaturne razlike ($\Delta\Theta_{\max}$) i donja granica temperaturne ($\Delta\Theta_{\min}$)
8. oznaka koja jednoznačno određuje pripadnost svakog mjerila temperature paru.

5. POSTUPAK OVJERAVANJA, ŽIGOSANJA I ZAŠTITE OD NEOVLAŠTENOG PRISTUPA NAKON OVJERAVANJA

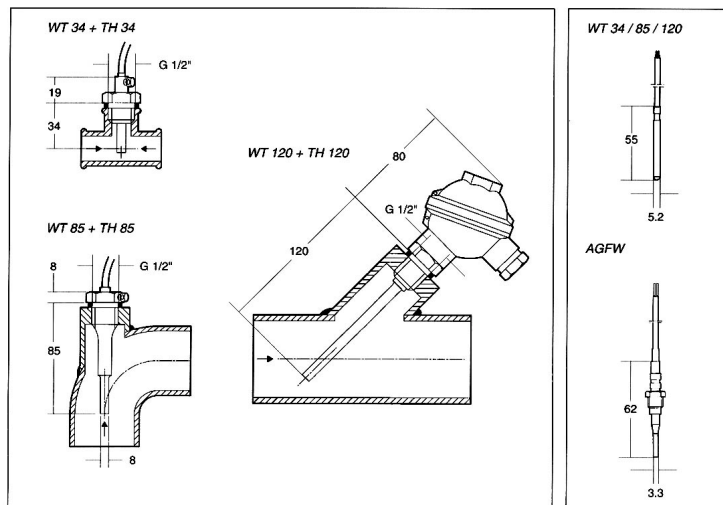
5.1. U postupku ovjeravanja, mjerilo temperature mjerila toplinske energije tipa Pt 100 se ispituje prema točki 5.2. hrvatske norme HRN EN 1434-5:1998 i prema naputku proizvođača.

5.2. Ispravno mjerila temperature žigoše se postavljanjem godišnjeg ovjernog žiga u obliku naljepnice na glavu svakog termometra (slika 2), ili na stražnju stranu plastičnog nosača natpisne pločice svakog termometra (slika 3).

5.3. Uz svaki uređaj se moraju priložiti upute za upotrebu i upute za ugradnju.

6. ZAŠTITA OD NEOVLAŠTENOG PRISTUPA KOJU PROVODI ISPORUČITELJ TOPLINSKE ENERGIJE

Nakon ugradnje mjerila toplinske energije, isporučitelj toplinske energije provodi zaštitu od neovlaštena pristupa mjerilima temperature u polazu i povratu, postavljanjem olovnih plombi sa svojim žigom.



Slika 1: Prikaz načina ugradnje i dimenzija mjerila temperature mjerila toplinske energije tipa Pt 100



Slika 2: Mjerilo temperature mjerila toplinske energije tipa Pt 100 s glavom



Natpisna pločica
(godišnji ovjerni žig
se stavlja na drugu
stranu nosača
pločice)

Slika 3: Mjerilo temperature mjerila toplinske energije tipa Pt 100 s trajno spojenim signalnim vodovima